

# ADDITIX PE

Thixotrop makend poeder voor epoxy- en polyurethaanhars



## TOEPASSING

**Additix PE** is een zeer licht poeder gemaakt van kunstvezels, dat gebruikt wordt om de viscositeit en de thixotropie van harsproducten op epoxy- en polyurethaanbasis te verhogen.

### Voorbeelden van toepassingen

- Het bereiden van epoxyvoegmortel gemaakt van vloeibare hars;
- Het aanbrengen van afwerkingen met een sinaasappelschil effect;
- Het bereiden van epoxymortel voor het uitvlakken en repareren van oppervlakken, ook verticale oppervlakken.

## TOEPASSING

Voeg zoveel **Additix PE** als nodig is toe aan de te verdikken hars tot de gewenste consistentie is verkregen. Om met epoxy- of polyurethaanhars een sinaasappelschil-effect te verkrijgen, adviseren wij het aan te brengen product te mengen met 1,5-2,0% gewichtsdelen **Additix PE**. Voor uitvlak- of voegproducten die op verticale oppervlakken of oppervlakken met een steile helling moeten worden aangebracht, verhoogt u de dosis totdat de vereiste consistentie is verkregen. Voor het repareren van gaten, spleten, voegen etc., voegt u **Additix PE** toe aan de hars tot de gewenste consistentie is verkregen.

Meng **Additix PE** met een elektrische mixer door de hars tot een homogeen, klontvrij mengsel is verkregen. Het toevoegen van **Additix PE** zal een sterk effect hebben op de kleur en zal het wit kleuren als het niet gepigmenteerd is.



Primer MF verdikt met Additix PE



Vullen van een voeg met Primer MF aangevuld met Additix PE



Mengen van Additix PE met Primer MF

## VERBRUIK

Afhankelijk van de toepassing; 1,5% tot 5% in gewicht van de te gebruiken epoxy of polyurethaan.

## KLEUR

Wit.

## VERPAKKING

1 kg emmer.

## HOUDBAARHEID

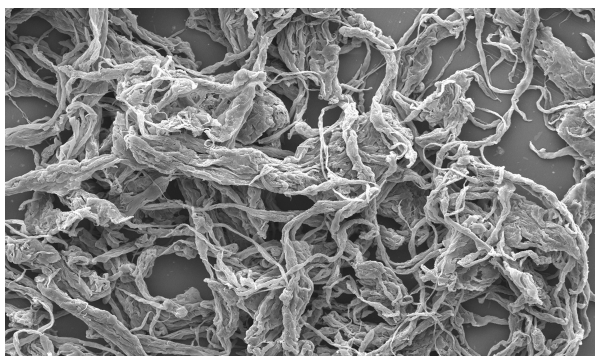
Bewaar het product in de originele verpakking op een droge plaats.

## VEILIGHEIDSAANBEVELINGEN

Voor meer informatie over de voorzorgsmaatregelen, raadpleeg het veiligheidsinformatieblad (VIB) op de website [www.mapei.com](http://www.mapei.com)

PRODUCT VOOR PROFESSIONEEL GEBRUIK.

TECHNISCHE GEGEVENS (specifieke waarden)	
PRODUCT	
Kleur:	wit
Dichtheid (kg/m <sup>3</sup> ):	960
Zwelling in water (%):	0
Lengte van de vezels (mm):	0,10-0,25
Dikte van de vezels (µm):	circa 6
Vezelgehalte per gram product:	circa 150.000.000
Oppervlakte van de vezels (m <sup>2</sup> /g):	circa 7,5
Smeltpunt:	132°C
Structuur van de vezel:	vertakt
Volumetrisch gewicht (g/l):	circa 40



Microscopie foto van Additix PE.

## ATTENTIE

---

*Hoewel de voorgaande aanwijzingen en voorschriften op onze eigen ervaringen berusten, dienen zij slechts als een indicatie te worden beschouwd. De omstandigheden zullen in de praktijk telkens anders zijn en derhalve zal de gebruiker, alvorens hij of zij een van onze producten gaat gebruiken, zelf moeten nagaan of het product geschikt is voor het beoogde doel. In ieder geval is de gebruiker volledig verantwoordelijk voor eventuele gevolgen die voortvloeien uit het gebruik van het product.*

**Raadpleeg de meest recente versie van het Technisch Datablad, verkrijgbaar via onze website [www.mapei.com](http://www.mapei.com)**

**905-8-2015-nl**

Any reproduction of texts, photos and illustrations published here is prohibited and subject to prosecution

